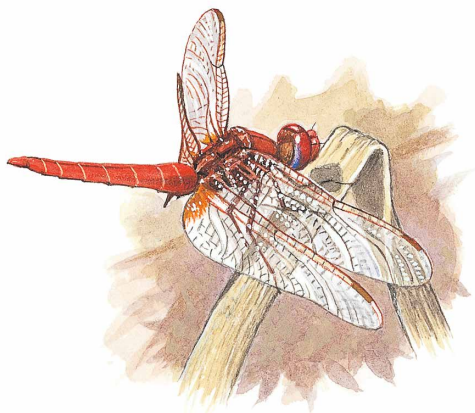


Libellen Europas

Der Bestimmungsführer

Herausgegeben von Klaas-Douwe B. Dijkstra

Zeichnungen von Richard Lewington



Übersetzt von Monika Niehaus und Coralie Wink

Klaas-Douwe B. Dijkstra ist ein ausgewiesener Libellenexperte. Er ist als wissenschaftlicher Mitarbeiter am Nationalmuseum für Naturgeschichte *Naturalis* in Leiden (NL) tätig.

Richard Lewington ist einer der herausragendsten und renommiertesten wissenschaftlichen Zeichner Europas. Er lebt in Oxfordshire, Großbritannien.

Umschlagbild: Europäischer Flussherrscher (*Macromia splendens*)
Titelseite: Feuerlibelle (*Crocothemis erythraea*)

Die englische Originalausgabe erschien 2006 bei British Wildlife Publishing unter dem Titel *Field Guide to the Dragonflies of Britain and Europe*

Zeichnungen: Copyright © 2006 Richard Lewington
Englischer Originaltext und Karten: Copyright © 2006 British Wildlife Publishing

Aus dem Englischen übersetzt von
Monika Niehaus, D-Düsseldorf, und Coralie Wink, D-Dossenheim
Fachlektorat der deutschsprachigen Ausgabe: Asmus Schröter, D-Gleichen
Satz der deutschsprachigen Ausgabe: Verlag Die Werkstatt, D-Göttingen

Bibliografische Information der *Deutschen Nationalbibliothek*
Die Deutsche Nationalbibliothek verzeichnet diese Publikation in der Deutschen Nationalbibliografie;
detaillierte bibliografische Daten sind im Internet über <http://dnb.dnb.de> abrufbar.

ISBN 978-3-258-07810-6

Alle Rechte vorbehalten.
Copyright © 2014 der deutschsprachigen Ausgabe: Haupt Bern
Jede Art der Vervielfältigung ohne Genehmigung des Verlages ist unzulässig.
Printed in Italy

www.haupt.ch

Inhalt

Danksagung	4
Vorwort	5

Einleitung **6**

<i>Libellen beobachten</i>	6	<i>Flugzeit</i>	14
<i>Libellenverhalten</i>	8	<i>Die Namen der Libellen</i>	15
<i>Libellenvorkommen</i>	9	<i>Libellenbestimmung</i>	15
<i>Kartenschlüssel</i>	12	<i>Bestimmung von Unterordnungen,</i>	
<i>Habitat</i>	13	<i>Familien und Gattungen</i>	22

Länderführer **36**

Bestimmung **64**

Zygoptera Kleinlibellen **65**

Calopterygidae	65	<i>Enallagma</i>	101
<i>Calopteryx</i>	65	<i>Coenagrion</i>	104
Euphaeidae	74	<i>Erythromma</i>	119
<i>Epallage</i>	74	<i>Pyrrhosoma</i>	123
Lestidae	76	<i>Ceriagrion</i>	126
<i>Lestes</i>	76	<i>Nehalennia</i>	128
<i>Sympetma</i>	87	<i>Pseudagrion</i>	130
Coenagrionidae	90	Platycnemididae	131
<i>Ischnura</i>	90	<i>Platycnemis</i>	131

Anisoptera Großlibellen **139**

Aeshnidae	139	<i>Oxygastra</i>	238
<i>Aeshna</i>	139	<i>Macromia</i>	240
<i>Anax</i>	162	Libellulidae	242
<i>Brachytron</i>	174	<i>Libellula</i>	242
<i>Boyeria</i>	176	<i>Orthetrum</i>	249
<i>Caliaeschna</i>	178	<i>Leucorrhinia</i>	262
Gomphidae	180	<i>Sympetrum</i>	269
<i>Gomphus</i>	180	<i>Crocothemis</i>	289
<i>Ophiogomphus</i>	194	<i>Trithemis</i>	292
<i>Onychogomphus</i>	196	<i>Brachythemis</i>	297
<i>Paragomphus</i>	206	<i>Diplacodes</i>	300
<i>Lindenia</i>	208	<i>Selysiothemis</i>	301
Cordulegastridae	210	<i>Acisoma</i>	302
<i>Cordulegaster</i>	210	<i>Pachydiplax</i>	303
Corduliidae	222	<i>Pantala</i>	304
<i>Cordulia</i>	222	<i>Rhyothemis</i>	306
<i>Somatochlora</i>	224	<i>Urothemis</i>	307
<i>Epithea</i>	236	<i>Zygonyx</i>	308

Anhang **309**

Register **316**

Abkürzungsverzeichnis **320**

Bildnachweis **320**